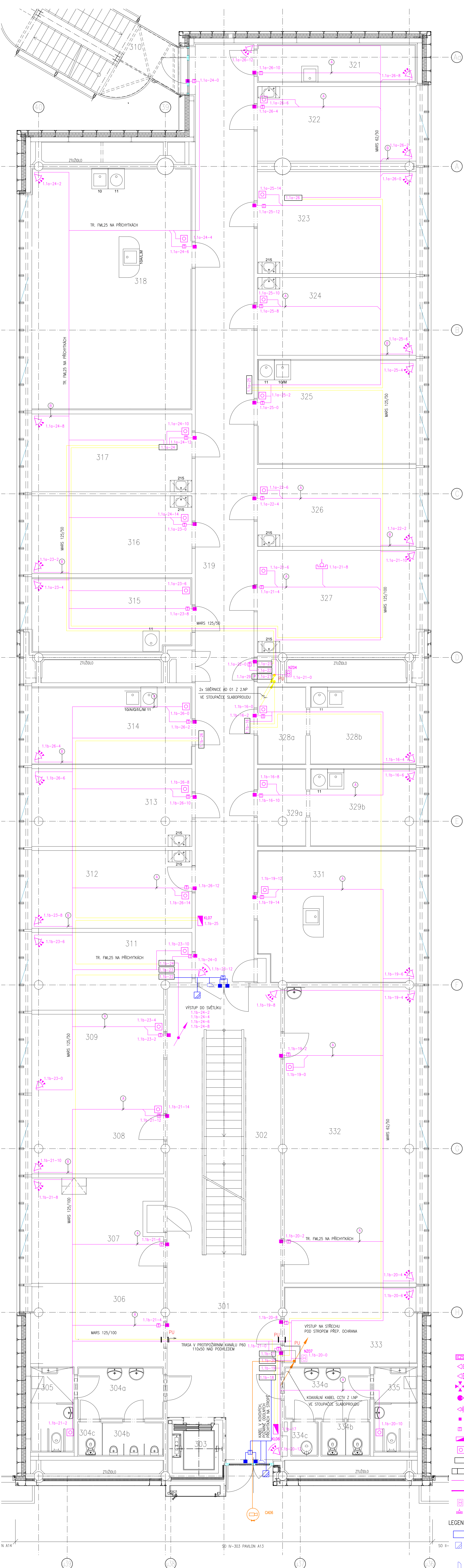


KONSTRUKTOR / DEVELOPER	MASARYKOVA UNIVERZITA
ZÁSTUPCE / REPRESENTATIVE	MIROSLAV DACHMAYEROVÁ
MANAŽER PROJEKTU / PROJECT MANAGER	
ZÁSTUPCE / REPRESENTATIVE	
GENERÁLNÍ DODAVATEL	SOŘEŽENÍ UNISTAV + MOBI Brno + P&G International
ZÁSTUPCE / REPRESENTATIVE	ROMAN KAČÁK
GENERÁLNÍ PROJEKTANT / ARCHITECT	A PRV & S
VED. PROJEKTU / PROJECT LEADER	JAROMÍR ČERNÝ
PRŮBĚH PRACOVATEL / COLLEAGUE	NETROST, s.r.o.

Půdorys 3.NP - EZS, EKV, CCTV

LEGENDA MÍSTNOSTÍ

Č.M.	ÚČEL MÍSTNOSTI	PLOCHA m <sup>2</sup>
301	CHODBA	57,24
302	SCHODIŠTĚ	11,98
303	VÝTĚH	3,06
304a	WC-MUŽI-ZAMĚSTNANCI	6,14
304b	WC-ZENY-ZAMĚSTNANCI	2,83
304c	WC-MUŽI-ZAMĚSTNANCI	1,13
305	WC-MUŽI-MOBILNÍ ZAMĚSTNANCI + SPRCHA	5,00
306	(01) KOMBIOVÁ LEŽNICE	10,75
307	(02) DENNÍ MÍSTNOST	17,20
308	(P1) ÚST. PRACOVNA (ZAMĚSTNANCI)	14,15
309	(P2) ÚST. PRACOVNA (ZAMĚSTNANCI)	14,15
310	VENKOVNÍ SCHODIŠTĚ	-
311	(P3) ÚST. PRACOVNA (ZAMĚSTNANCI)	15,90
312	(P4) ÚST. PRACOVNA (PROF./DOČ.)	16,90
313	(P5) ÚST. PRACOVNA (DIPLOMATI)	16,74
314	(A2) GEN. LABORATOR - CYTOGENETIKA	17,10
315	(U1) GEN. LABORATOR (MORFOSKOPI)	16,74
316	(P6) ÚST. PRACOVNA (PROF./DOČ.)	16,74
317	(P7) ÚST. PRACOVNA (DOČENÍ)	16,74
318	(A3) GEN. LABORATOR - GENETIKA ROSTLIN 1	53,10
319	CHODBA	74,36
321	(03) TĚLNA KOMBAL. PR. DEM. VOJY	8,16
322	(P12) ÚST. PRACOVNA (ASISTENT)	15,89
323	(P11) ÚST. PRACOVNA (DOCTORAND)	21,70
324	(P10) ÚST. PRACOVNA (PROF./DOČ.)	16,60
325	(U2) GEN. LABORATOR - GENETIKA ROSTLIN 2	22,43
326	(U7) ÚST. PRACOVNA (PROF./DOČ.)	16,60
327	(P8) ÚST. PRACOVNA (DOCTORAND)	21,81
328a	(A4) GEN. LAB. KULTIVACE 1	5,15
328b	(A5) GEN. LAB. KULTIVACE 2	5,15
328c	(A6) GEN. LAB. KULTIVACE 2	5,15
331	(A4) GEN. LAB. BĚŽNÝCH BŮLEK	28,30
332	(04) UČEBNA, PRÁKTIKUM	52,46
333	(05) SKLAD MATERIÁLŮ (SKLO, PLASTY, CHEMIKÁLIE)	13,18
334a	WC-ZENY-ZAMĚSTNANCI	6,14
334b	WC-ZENY-ZAMĚSTNANCI	2,29
334c	WC-ZENY-ZAMĚSTNANCI	1,27
335	WC-ZENY-MOBILNÍ - ZAMĚSTNANCI + SPRCHA	5,00



LEGENDA

- OSTŘEDNA EZS
  - PASIVNÍ ČIDLO POHYBU VĚJŘ (UMÍSTĚNO NA STĚNĚ VE VÝŠCE 2,4m)
  - PASIVNÍ ČIDLO POHYBU VĚJŘ ČTYŘNÁSOBNÝ (UMÍSTĚNO NA STĚNĚ VE VÝŠCE 2,4m)
  - PASIVNÍ ČIDLO POHYBU STROPNÍ (UMÍSTĚNO NA STROPĚ)
  - ČIDLO ROZBITÍ SKLA (UMÍSTĚNO NA STROPĚ)
  - PASIVNÍ ČIDLO POHYBU S ANTIMASKINGEM UMÍSTĚNO NA STĚNĚ VE VÝŠCE 2,4m)
  - MAGNETICKÝ KONTAKT (PŘÍP. KE DVEŘM NEBO OKNU ZE STRANY CHRÁNĚNÉHO PROSTORU)
  - PROPOJOVACÍ KRABICE S TAMPER KONTAKTEM (V PODHLEDU)
  - OVLÁDACÍ KLÁVESNICE EZS (UMÍSTĚNÁ NA STĚNĚ VE VÝŠCE 1,3m)
  - TIŠŇOVÝ HLASÍČ TLAČÍTKOVÝ (UMÍSTĚNÝ NA STĚNĚ VE VÝŠCE 1,2m)
  - EXPANDÉR (STANDARDNĚ UMÍSTĚNÝ NAD PODHLED MNEBO PŘÍSTUPNĚ V INSTALAČNÍ ŠACHTĚ)
  - EXPANDÉR S PŘÍLUČNEM BEZDRÁTOVÝCH TLAČÍTEK
  - KABEL K PRVKŮM EZS (TYP VIZ POZNÁMKA)
  - SŘEŘNICOVÝ KABEL SUPERBUS A801
  - NAPÁJECÍ ZDROJ VČETNĚ AKUMULÁTORU
  - VIBRAČNÍ DETEKTOR
- LEGENDA EKV
- ŘÍDÍCÍ JEDNOTKA SNÍMAČŮ ID KARET
  - SNÍMAČÍ HLAVA KARET, PROTOKOLY EM4002 A MIFARE (NA STĚNĚ VE VÝŠCE 1,2m, PŘÍPOJENO KABELEM UTP)
  - ELEKTROMAGNETICKÝ ZÁMEK ZABUDOVANÝ DO DVEŘÍ (PŘÍPOJENO KABELEM J7Y 2x1)
  - MAGNETICKÝ KONTAKT (PŘÍP. KE DVEŘM NEBO OKNU ZE STRANY CHRÁNĚNÉHO PROSTORU)
  - OTEVŘENÍ OD EV PŘÍPOJENO MÍSTO ODCHODOVÉHO TLAČÍTKA
  - KABEL K PRVKŮM EKV
- LEGENDA CCTV
- DVR záznamová jednotka
  - KAMERA PEVNÁ, VNITŘNÍ KRYT
  - KAMERA PEVNÁ, VNĚJŠÍ KRYT
  - KABEL PRO PŘENOS VIDEOSEGNÁLU
- PUI1 POŽÁRNÍ UČPÁVKA TYP 1
- STOUPACÍ VEDENÍ

POZNÁMKA

- ROZVODY POUŽÍVAJÍ V MAXIMÁLNÍ MÍŘE TRASY SK
  - SŘEŘNICOVÉ VEDENÍ JE KABELEM SUPERBUS A801
  - MAG. KONTAKTY JSOU VYBAVENY KABELEM O DÉLCE CCA 3M, KTERÝ SE PŘÍPOJUJE DO SVORKOVNIC
  - KE SVORKOVNICM MAG. KONTAKTŮ A NOUZOÝM TLAČÍTKŮM VEDE KABEL 4x0,22
  - KE ČIDLŮM PIR, DETEKTORŮM TRÍŠTĚNÍ SKLA A VIBRAČNÍM DETEKTORŮM VEDE KABEL 2x0,5+4x0,22
  - KE ČIDLŮM IDENTIFIKACÍ KARET VEDE KABEL J7Y 2x1
  - VŠECENY KABELY VČETNĚ GLOŽNÝCH KONSTRUKCÍ A TRAS V CHRÁNĚNĚ OKNIKOVĚ CESTĚ PROVEDENY PODLE VYHL. 235b/2006, VČ. PŘÍLOH
  - UMÍSTĚNÍ KONC. PRVKŮ NA PODHLEDU BUDE PODŘÍZENO KOORDINAČNÍM VÝKRESŮM VE STAV. ČÁSTI
  - ČIDLA PIR SE UMÍSTÍ VYŠK 2,4 m, V PŘÍPÁDĚ POTŘEBY NEJNÍŽE 1,8 m
  - TYPY KABELŮ:
- ① STÍNĚNÝ KABEL 4x0,22
  - ② STÍNĚNÝ KABEL 2x0,5+4x0,22
  - ③ KABEL FTP 5e LSZH

REVIZE / REVISION	
NO. / DATA / DATE	
01 / 2020-01-11 / Rekonstrukce CCTV	ALES MARK
02 /	
03 /	
04 /	
POZNÁMKA / ANNOTATION:	

SEAVA / PROJECT	UKB - AVVA, FÁZE F
ČÍSLO ZÁKAZNÍ ARCHIVY NO.	3087 - 37
STUPEŇ / PHASE	DSP
NAZEV PS - SO / BUILDING TITLE	303 - PAVILON A13
ČASŤ / PART	12 - SLABOPRŮDĚ ROZVODY



NAZEV VÝKRESU / DRAWING TITLE	PŮDORYS 3.NP EZS, EKV, CCTV
VED. PROJEKTANT / CHECKED BY	MILAN HRADEL
VYPRACOVAL / PREPARED BY	ALĚS MARK
DATA / DATE	2020-01-11
FORMÁT / FORMAT	16 x A4
MĚŘÍTKO / SCALE	1:50

PROJEKT	BRNO	ČÍSLO VÝKRESU	ČÍSLO VÝKRESU	ČÍSLO VÝKRESU	ČÍSLO VÝKRESU
UKB F	DSP	D 303	12	026	01

UKB F - Univerzitní kampus Bohnice, fáze F